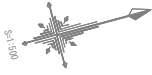
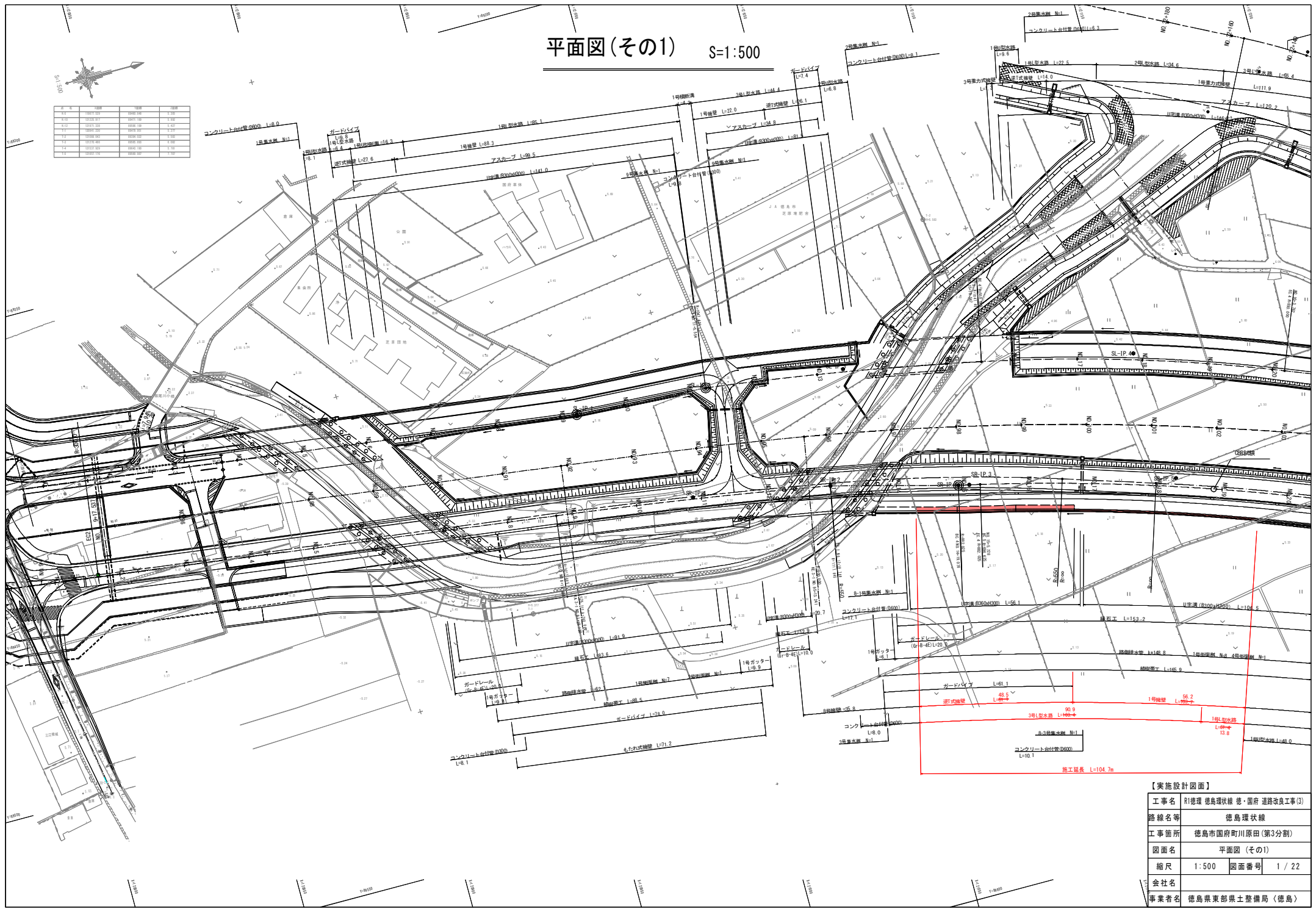


# 平面図(その1) S=1:500



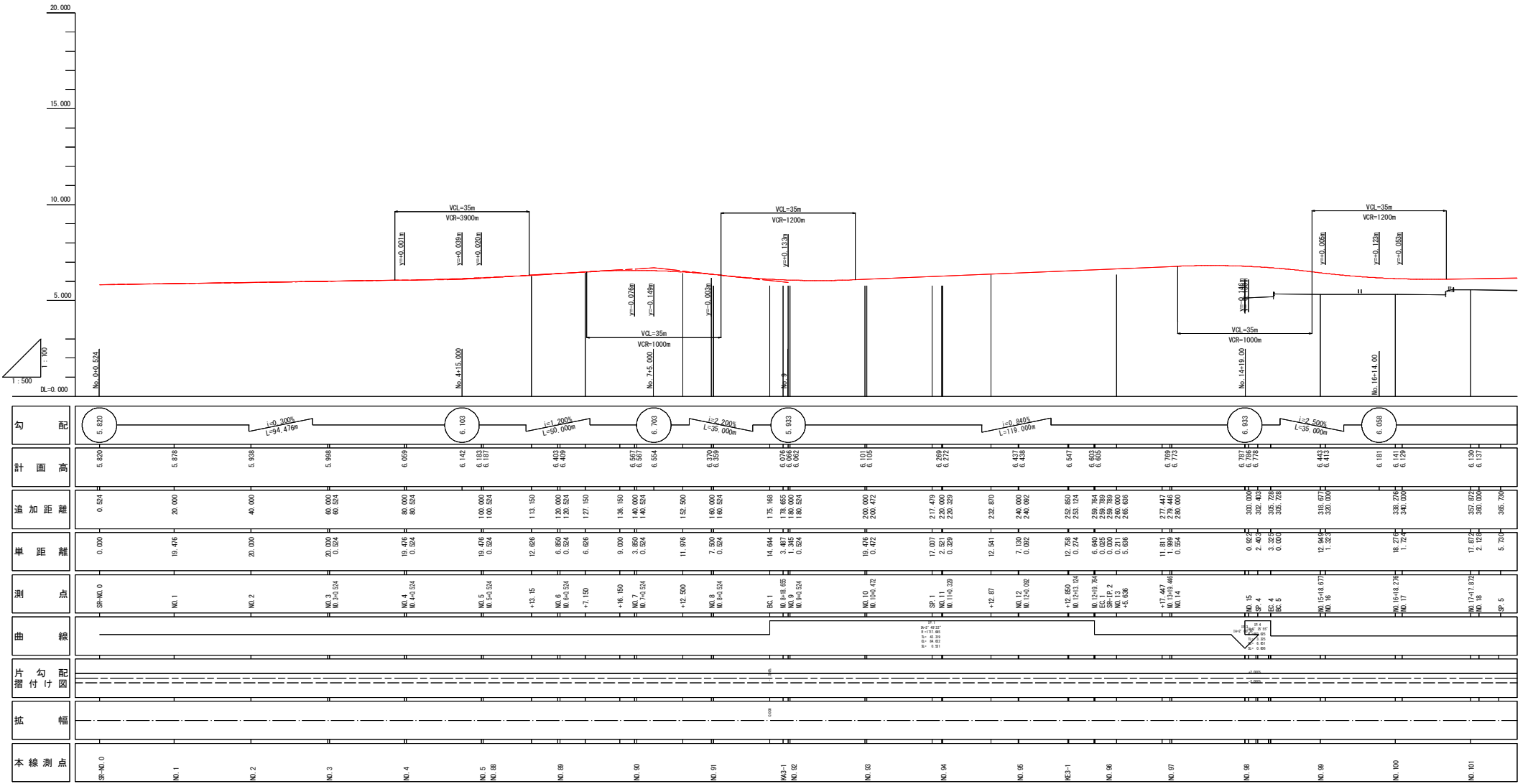
区画番号	面積	用途	備考
1	1,000.00	住宅	
2	2,500.00	住宅	
3	3,000.00	住宅	
4	1,500.00	住宅	
5	2,000.00	住宅	
6	1,800.00	住宅	
7	2,200.00	住宅	
8	1,600.00	住宅	
9	2,100.00	住宅	
10	1,900.00	住宅	



**【実施設計図面】**

工事名	R1徳環 徳島環状線 徳・国府 道路改良工事(3)
路線名等	徳島環状線
工事箇所	徳島市国府町川原田(第3分割)
図面名	平面図(その1)
縮尺	1:500 図面番号 1/22
会社名	
事業者名	徳島県東部県土整備局(徳島)

# 右側道縦断図(その1) H=1:500 V=1:100

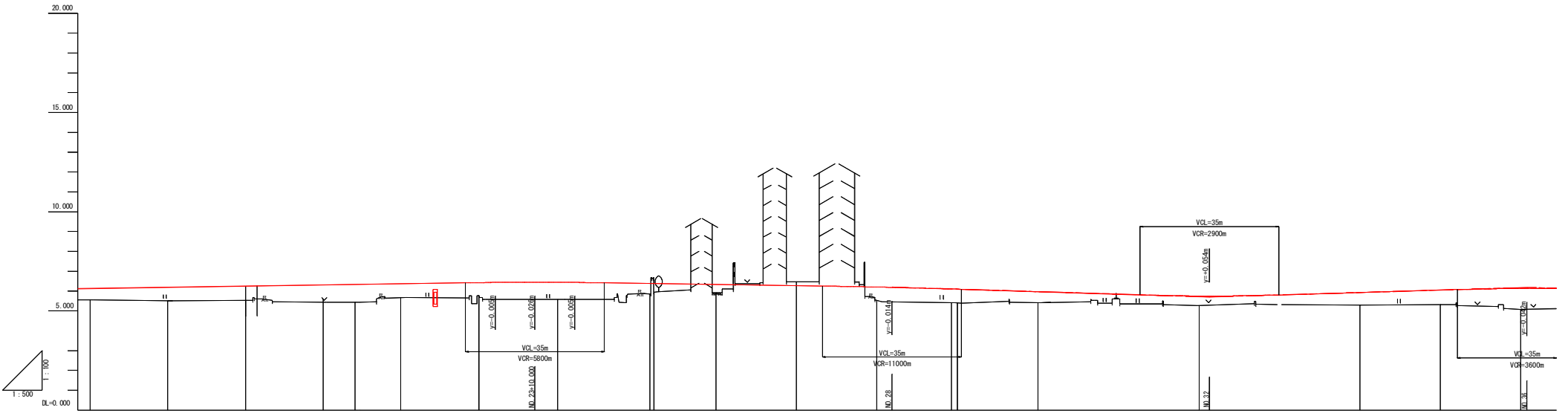


【実施設計図面】	
工事名	R1徳環 徳島環状線 徳・国府 道路改良工事(3)
路線名等	徳島環状線
工事箇所	徳島市国府町川原田(第3分割)
図面名	右側道縦断図(その1)
縮尺	H=1:500 V=1:100
図面番号	2 / 22
会社名	
事業者名	徳島県東部県土整備局(徳島)

# 右側道縦断面図(その2)

H=1:500

V=1:100



勾配	計画高		追加距離	単距離	測距	曲線	片割付け	幅	本線測点
$i=0.30\%$ $L=136.000m$	6.190 6.137	380.000 380.000	557.874 2.124	17.05 2.124	MD.17.072 MD.18	SP.5			MD.01
	6.190 6.197	380.000 380.000	377.463 2.53	11.723 2.53	MD.18.147 MD.19				MD.02
	6.249 6.258	400.000 400.000	397.047 400.000	17.047 2.965	MD.19.147 MD.20				MD.03
	6.308 6.319	420.000 420.000	416.622 420.000	16.622 3.378	MD.20.146 MD.21				MD.04
	6.333 6.333	424.702 425.723	424.702 0.000	4.702 0.000	MD.21.14.702 MD.22				MD.05
	6.388 6.379	440.000 440.000	438.204 440.000	16.47 3.796	MD.21.146 MD.22				MD.06
6.470	6.426 6.455	455.881 460.000	455.881 460.000	15.881 4.119	MD.22.145.881 MD.23				MD.07
	6.444 6.441	475.694 480.000	475.694 480.000	14.944 4.316	MD.23.145.694 MD.24				MD.08
	6.333 6.320	500.000 500.000	495.622 500.000	15.622 4.316	MD.24.145.622 MD.25				MD.09
	6.272 6.260	530.000 540.000	530.000 540.000	15.868 4.132	MD.25.145.868 MD.27				MD.10
	6.203 6.186	550.000 560.750	550.000 560.750	16.133 3.894	MD.27.146.133 MD.28				MD.11
	6.077 6.075	574.924 580.000	574.924 580.000	14.924 5.33	MD.28.144.924 MD.29				MD.12
	5.970 5.950	596.805 600.000	596.805 600.000	16.805 3.194	MD.29.146.805 MD.30				MD.13
	5.843 5.825	617.110 620.000	617.110 620.000	17.110 2.894	MD.30.147.110 MD.31				MD.14
	5.755 5.754	622.854 630.000	622.854 630.000	7.071 7.149	SP-IP.8 MD.31.147.386				MD.15
	5.896 5.820	657.645 660.000	657.645 660.000	17.645 2.354	MD.32.147.646 MD.33				MD.16
	5.927 5.940	677.907 680.000	677.907 680.000	17.907 2.094	MD.33.147.907 MD.34				MD.17
	6.049 6.060	698.167 700.000	698.167 700.000	18.167 1.834	MD.34.148.167 MD.35				MD.18
	6.165 6.138	716.451 720.000	716.451 720.000	16.451 3.574	MD.35.148.452 MD.36				MD.19

【実施設計図面】	
工事名	R1徳環 徳島環状線 徳・国府 道路改良工事(3)
路線名等	徳島環状線
工事箇所	徳島市国府町川原田(第3分割)
図面名	右側道縦断面図(その2)
縮尺	H=1:500 V=1:100
図面番号	3 / 22
会社名	
事業者名	徳島県東部県土整備局(徳島)

NO. 99

GH-5.324  
FH-15.280

工種	種別	左側	右側	凡脚
橋脚橋脚土	4.028	11.6	-	-
	8<C2.5	-	-	-
	2.528<C4.0	-	-	-
	4.028	-	-	-
	8<C2.5	0.1	-	-
橋土	歩道橋土	2.528<C4.0	1.2	-
	4.028	-	-	-
	8<C2.5	0.3	-	-
	2.528<C4.0	-	-	-
	4.028	-	-	-
橋脚橋脚土	8<C2.5	-	-	-
	4.028	-	-	-
	8<C2.5	-	-	-
舗装	7<F211>	土砂	2.4	-
床版	土砂	-	0.5	-
埋戻	1.0&未満	土砂	-	0.4
橋脚埋戻	土砂	-	-	0.5
敷設コンクリート	-	-	-	-
敷設アスファルト	-	-	-	-

NO. 16+2.465  
FH-6.339

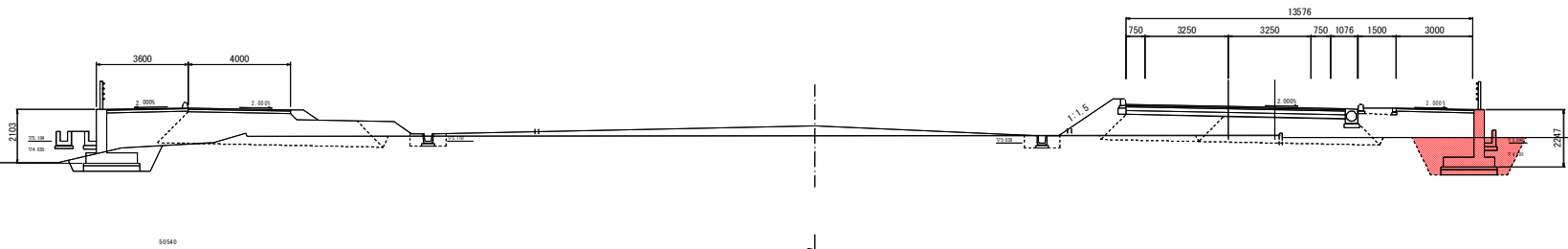
工種	種別	左側	右側	凡脚
床版	土砂	2.8	-	-
埋戻	1.528<4.0	土砂	2.1	-
埋戻	1.0&未満	土砂	-	-
橋脚埋戻	土砂	-	-	2.4

工種	種別	左側	右側	凡脚
橋脚橋脚土	4.028	11.1	-	-
	8<C2.5	-	-	-
	2.528<C4.0	1.3	-	-
	4.028	1.6	-	-
	8<C2.5	0.1	-	-
橋土	歩道橋土	2.528<C4.0	0.3	-
	4.028	-	-	-
	8<C2.5	0.4	-	-
	2.528<C4.0	-	-	-
	4.028	-	-	-
橋脚橋脚土	8<C2.5	-	-	-
	4.028	-	-	-
	8<C2.5	-	-	-
舗装	7<F211>	土砂	2.7	-
床版	土砂	0.7	-	-
埋戻	1.0&未満	土砂	0.4	-
橋脚埋戻	土砂	-	-	0.5
敷設コンクリート	-	-	-	0.1
敷設アスファルト	-	-	-	-

NO. 15+18.677  
FH-6.443

工種	種別	左側	右側	凡脚
床版	土砂	-	-	3.4
埋戻	1.0&未満	土砂	-	-
橋脚埋戻	土砂	-	-	2.2

工種	数量	凡脚
歩道橋橋脚土	5.3	-



DL=0.000

NO. 98

GH-5.124  
FH-15.340

工種	種別	左側	右側	凡脚
橋脚橋脚土	4.028	-	-	-
	8<C2.5	-	-	-
	2.528<C4.0	-	-	-
	4.028	-	-	-
	8<C2.5	-	-	-
橋土	歩道橋土	2.528<C4.0	-	-
	4.028	-	-	-
	8<C2.5	-	-	-
	2.528<C4.0	-	-	-
	4.028	-	-	-
橋脚橋脚土	8<C2.5	-	-	-
	4.028	-	-	-
	8<C2.5	-	-	-
舗装	7<F211>	土砂	-	-
床版	土砂	-	-	-
埋戻	1.0&未満	土砂	-	-
橋脚埋戻	土砂	-	-	-
敷設コンクリート	-	-	-	-
敷設アスファルト	-	-	-	-

NO. 15+2.022  
FH-6.508

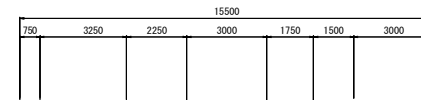
工種	種別	左側	右側	凡脚
床版	土砂	-	-	-
埋戻	1.528<4.0	土砂	-	-
埋戻	1.0&未満	土砂	-	-
橋脚埋戻	土砂	-	-	-

工種	種別	左側	右側	凡脚
橋脚橋脚土	4.028	13.2	-	-
	8<C2.5	-	-	-
	2.528<C4.0	2.2	-	-
	4.028	0.6	-	-
	8<C2.5	0.2	-	-
橋土	歩道橋土	2.528<C4.0	0.2	-
	4.028	-	-	-
	8<C2.5	0.4	-	-
	2.528<C4.0	-	-	-
	4.028	-	-	-
橋脚橋脚土	8<C2.5	-	-	-
	4.028	-	-	-
	8<C2.5	-	-	-
舗装	7<F211>	土砂	-	-
床版	土砂	0.6	-	-
埋戻	1.0&未満	土砂	0.4	-
橋脚埋戻	土砂	-	-	0.5
敷設コンクリート	-	-	-	0.1
敷設アスファルト	-	-	-	-

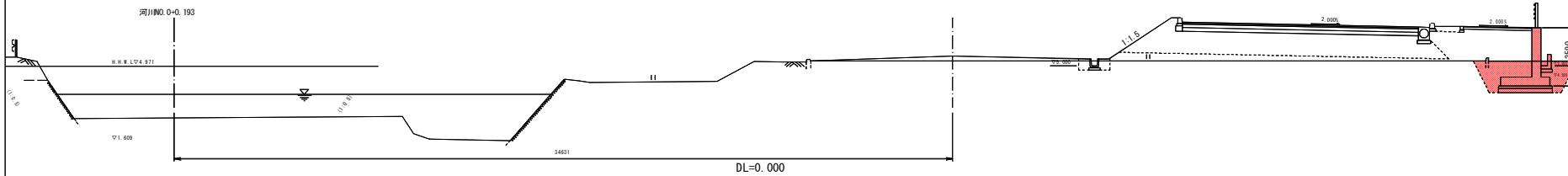
NO. 14+19.077  
FH-6.786

工種	種別	左側	右側	凡脚
床版	土砂	-	-	5.6
埋戻	1.528<4.0	土砂	-	2.4
埋戻	1.0&未満	土砂	-	-
橋脚埋戻	土砂	-	-	2.4

工種	数量	凡脚
歩道橋橋脚土	1.6	-



DL=0.000



【実施設計図面】 No. 98~No. 99

工事名	R1徳環 徳島環状線 徳・国府 道路改良工事(3)		
路線名等	徳島環状線		
工事箇所	徳島市国府町川原田(第3分割)		
図面名	横断面(その7)		
縮尺	1:100	図面番号	4 / 22
会社名	徳島県東部県土整備局(徳島)		
事業者名	徳島県東部県土整備局(徳島)		

NO. 101

GH=5.547  
FH=15.160

工種	種別	本数	単価	凡例
舗装層土	4.05B	10.2		
	8<C>5	-		
	2.55B<4.0	-		
	4.05B	-		
	8<C>5	0.1		
歩道層土	2.55B<4.0	1.2		
	4.05B	-		
	8<C>5	0.3		
側溝層土	2.55B<4.0	1.3		
	4.05B	-		
	8<C>5	-		
縁石層土	8<C>5	-		
側溝	7<F>11	本数	0.1	
基礎	土砂	-	0.6	
側溝	1.0a未満	土砂	-	0.4
側溝管	土砂	-	0.5	
取付コンクリート			0.2	
取付アスファルト			-	

NO. 18+3.357

FH=5.969

工種	種別	本数	単価	凡例
基礎	土砂	2.0	-	
側溝	1.5B以上	本数	-	
側溝	1.0a未満	土砂	1.1	-
側溝管	土砂	1.1	-	

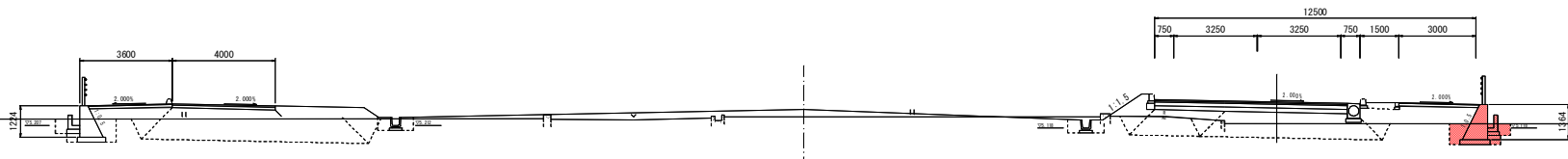
工種	数量	凡例
歩道層土	4.1	

NO. 17+17.872

FH=6.130

工種	種別	本数	単価	凡例
舗装層土	4.05B	9.7		
	8<C>5	-		
	2.55B<4.0	-		
	4.05B	1.7		
	8<C>5	0.2		
歩道層土	2.55B<4.0	0.2		
	4.05B	0.7		
	8<C>5	0.4		
側溝層土	2.55B<4.0	-		
	4.05B	-		
	8<C>5	0.3		
側溝	7<F>11	本数	6.4	
基礎	土砂	0.7	-	
側溝	1.0a未満	土砂	0.4	-
側溝管	土砂	0.5	-	
取付コンクリート			0.2	
取付アスファルト			4.3	

工種	種別	本数	単価	凡例
基礎	土砂	-	1.8	
側溝	1.5B以上	本数	-	
側溝	1.0a未満	土砂	-	0.9
側溝管	土砂	-	1.2	



DL=0.000

NO. 100

GH=5.324  
FH=15.220

工種	種別	本数	単価	凡例
舗装層土	4.05B	10.9		
	8<C>5	-		
	2.55B<4.0	-		
	4.05B	-		
	8<C>5	0.1		
歩道層土	2.55B<4.0	1.2		
	4.05B	-		
	8<C>5	0.3		
側溝層土	2.55B<4.0	-		
	4.05B	-		
	8<C>5	-		
縁石層土	8<C>5	-		
側溝	7<F>11	本数	5.2	
基礎	土砂	-	0.4	
側溝	1.0a未満	土砂	-	0.3
側溝管	土砂	-	0.5	
取付コンクリート			0.5	
取付アスファルト			-	

NO. 17+2.911

FH=6.068

工種	種別	本数	単価	凡例
基礎	土砂	1.7	-	
側溝	1.0a未満	土砂	0.8	-
側溝管	土砂	1.2	-	

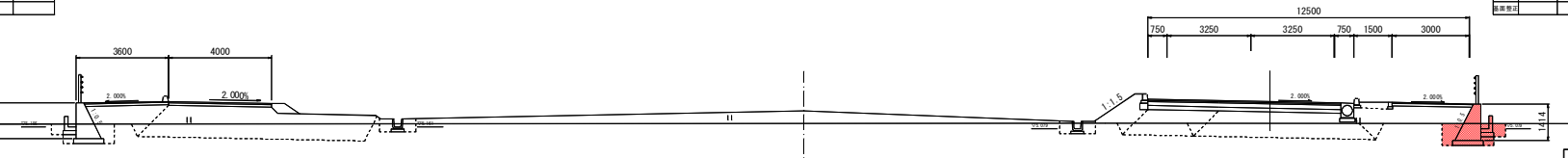
工種	数量	凡例
歩道層土	8.2	

NO. 16+18.276

FH=6.141

工種	種別	本数	単価	凡例
舗装層土	4.05B	10.0		
	8<C>5	-		
	2.55B<4.0	-		
	4.05B	1.7		
	8<C>5	0.2		
歩道層土	2.55B<4.0	0.2		
	4.05B	0.7		
	8<C>5	0.4		
側溝層土	2.55B<4.0	-		
	4.05B	-		
	8<C>5	0.3		
側溝	7<F>11	本数	5.4	
基礎	土砂	0.6	-	
側溝	1.0a未満	土砂	0.4	-
側溝管	土砂	0.5	-	
取付コンクリート			0.2	
取付アスファルト			-	

工種	種別	本数	単価	凡例
基礎	土砂	-	0.9	
側溝	1.0a未満	土砂	-	0.9
側溝管	土砂	-	1.2	



DL=0.000

【実施設計図面】 No. 100~No. 101

工事名 R1徳環 徳島環状線 徳・国府 道路改良工事(3)

路線名等 徳島環状線

工事箇所 徳島市国府町川原田(第3分割)

図面名 横断面(その8)

縮尺 1:100 図面番号 5 / 22

会社名

事業者名 徳島県東部県土整備局(徳島)

NO. 103

GH=5.529  
FH=15.040

工種	種別	左側	右側	凡例	
擁壁	擁壁積土	4.058	10.4		
		8<2.5	-		
	擁壁積土	2.5SR<4.0	-	-	
		4.0SR	-	-	
		8<2.5	0.1	-	
	歩道積土	2.5SR<4.0	1.2	-	
		4.0SR	-	-	
8<2.5		0.2	-		
積層積土	2.5SR<4.0	-	-		
	4.0SR	-	-		
	8<2.5	-	-		
積層積土	8<2.5	-	-		
総計	トータル	土砂	7.5		
底版	1.0m未満	土砂	-	0.5	
埋戻	1.0m未満	土砂	-	0.4	
舗装積土	土砂	-	-	0.5	
数量コンクリート	数量コンクリート	-	-	0.3	
数量アスファルト	数量アスファルト	-	-	-	

NO. 20+4.240  
FH=6.190

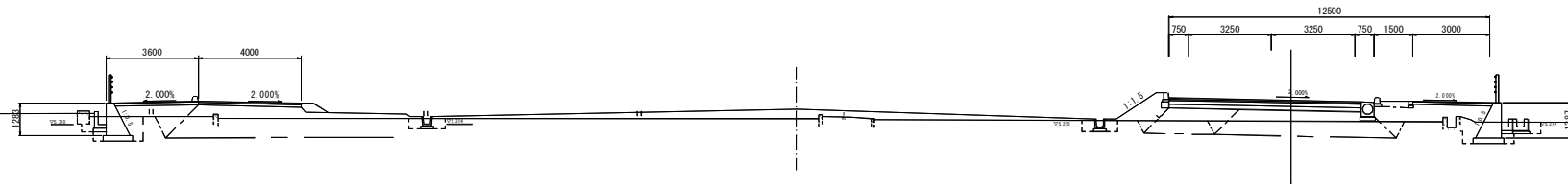
工種	種別	左側	右側	凡例
底版	土砂	2.0	-	
埋戻	1.5SR<4.0	土砂	-	-
埋戻	1.0m未満	土砂	-	1.2
舗装積土	土砂	-	-	1.1

工種	数量	凡例
土木積層土	5.7	

NO. 19+17.047  
FH=6.249

工種	種別	左側	右側	凡例	
擁壁	擁壁積土	4.058	9.9		
		8<2.5	-	0.3	
	擁壁積土	2.5SR<4.0	-	-	0.4
		4.0SR	-	-	0.4
		8<2.5	0.2	-	
	歩道積土	2.5SR<4.0	0.2	-	
		4.0SR	-	-	0.7
8<2.5		-	-	0.4	
積層積土	2.5SR<4.0	-	-	0.4	
	4.0SR	-	-	-	
	8<2.5	-	-	-	
総計	トータル	土砂	5.7		
底版	土砂	0.6	-	-	
埋戻	1.0m未満	土砂	-	0.4	
舗装積土	土砂	-	-	0.5	
数量コンクリート	数量コンクリート	-	-	0.3	
数量アスファルト	数量アスファルト	-	-	1.9	

工種	種別	左側	右側	凡例
底版	土砂	-	-	2.2
埋戻	1.5SR<4.0	土砂	-	-
埋戻	1.0m未満	土砂	-	1.0
舗装積土	土砂	-	-	1.2



DL=0.000

NO. 102

GH=5.499  
FH=15.100

工種	種別	左側	右側	凡例	
擁壁	擁壁積土	4.058	10.1		
		8<2.5	-		
	擁壁積土	2.5SR<4.0	-	-	
		4.0SR	-	-	
		8<2.5	0.1	-	
	歩道積土	2.5SR<4.0	1.2	-	
		4.0SR	-	-	
8<2.5		0.2	-		
積層積土	2.5SR<4.0	-	-		
	4.0SR	-	-		
	8<2.5	-	-		
積層積土	8<2.5	-	-		
総計	トータル	土砂	8.0		
底版	土砂	-	-	0.7	
埋戻	1.0m未満	土砂	-	0.4	
舗装積土	土砂	-	-	0.5	
数量コンクリート	数量コンクリート	-	-	-	
数量アスファルト	数量アスファルト	-	-	-	

NO. 19+3.800  
FH=6.068

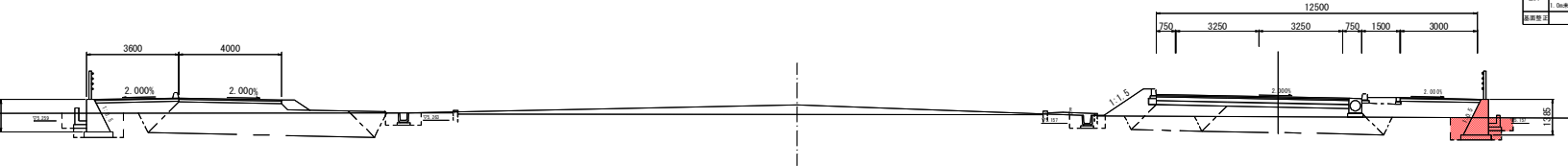
工種	種別	左側	右側	凡例
底版	土砂	2.1	-	
埋戻	1.5SR<4.0	土砂	-	-
埋戻	1.0m未満	土砂	-	1.1
舗装積土	土砂	-	-	1.1

工種	数量	凡例
土木積層土	4.9	

NO. 18+17.463  
FH=6.190

工種	種別	左側	右側	凡例	
擁壁	擁壁積土	4.058	9.9		
		8<2.5	-		
	擁壁積土	2.5SR<4.0	-	-	
		4.0SR	-	-	1.5
		8<2.5	0.2	-	
	歩道積土	2.5SR<4.0	0.2	-	
		4.0SR	-	-	0.7
8<2.5		-	-	0.4	
積層積土	2.5SR<4.0	-	-	0.3	
	4.0SR	-	-	-	
	8<2.5	-	-	-	
総計	トータル	土砂	6.2		
底版	土砂	0.7	-	-	
埋戻	1.0m未満	土砂	-	0.4	
舗装積土	土砂	-	-	0.5	
数量コンクリート	数量コンクリート	-	-	0.2	
数量アスファルト	数量アスファルト	-	-	1.8	

工種	種別	左側	右側	凡例
底版	土砂	-	-	1.5
埋戻	1.5SR<4.0	土砂	-	-
埋戻	1.0m未満	土砂	-	0.3
舗装積土	土砂	-	-	1.2



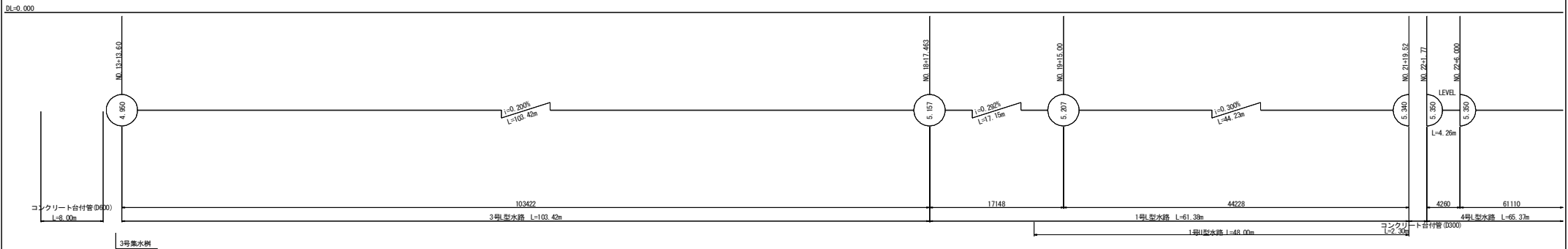
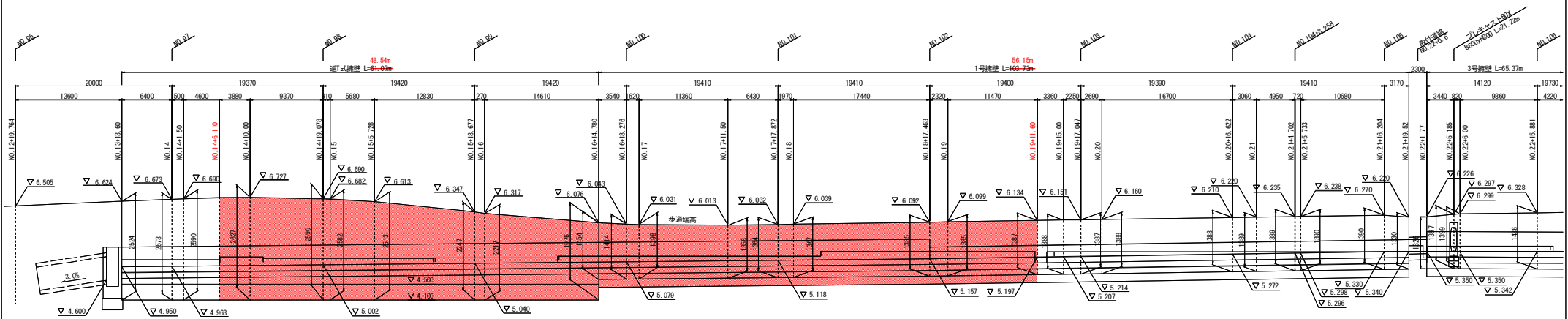
DL=0.000

【実施設計図面】 No. 102~No. 103

工事名	R1徳環 徳島環状線 徳・国府 道路改良工事(3)		
路線名等	徳島環状線		
工事箇所	徳島市国府町川原田(第3分割)		
図面名	横断面(その9)		
縮尺	1:100	図面番号	6 / 22
会社名			
事業者名	徳島県東部県土整備局(徳島)		

# 展開図 (6) V=1:50 H=1:250

右側 側道測点 NO.12+19.764~NO.22+15.881

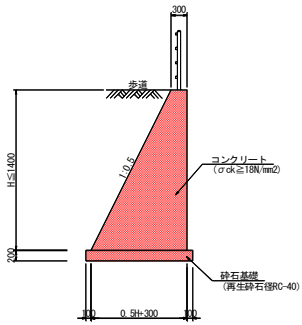


【実施設計図面】

工事名	R1徳環 徳島環状線 徳・国府 道路改良工事(3)		
路線名等	徳島環状線		
工事箇所	徳島市国府町川原田(第3分割)		
図面名	展開図(6)		
縮尺	V=1:50 H=1:250	図面番号	7 / 22
会社名			
事業者名	徳島県東部県土整備局(徳島)		

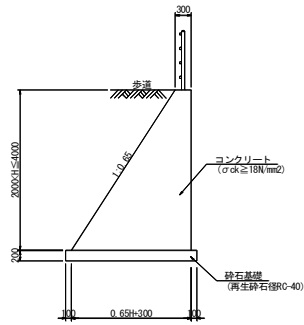
# 構造図(その1)

1号擁壁 S=1:50



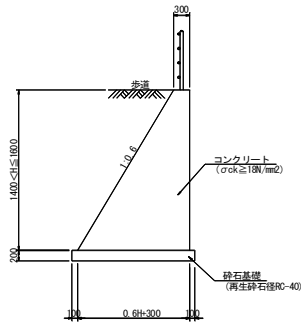
1.0m当り	
名称	数量
コンクリート	0.25H <sup>2</sup> +0.3H m <sup>3</sup>
型枠	2.118H m <sup>2</sup>
砕石基礎	0.3H+0.50 m <sup>2</sup>
足場(枠組)	H 掛m <sup>2</sup>
足場(単管)	1.118H 掛m <sup>2</sup>
目地	コンクリートt/10 m <sup>2</sup>
水抜きパイプ	コンクリートt/1.6 m

2号擁壁 S=1:50



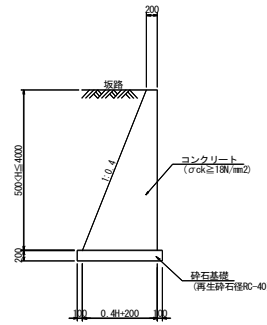
1.0m当り	
名称	数量
コンクリート	0.325H <sup>2</sup> +0.3H m <sup>3</sup>
型枠	2.193H m <sup>2</sup>
砕石基礎	0.65H+0.50 m <sup>2</sup>
足場(枠組)	H 掛m <sup>2</sup>
足場(単管)	1.193H 掛m <sup>2</sup>
目地	コンクリートt/10 m <sup>2</sup>
水抜きパイプ	コンクリートt/1.6 m

3号擁壁 S=1:50



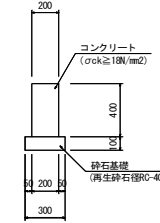
1.0m当り	
名称	数量
コンクリート	0.30H <sup>2</sup> +0.3H m <sup>3</sup>
型枠	2.169H m <sup>2</sup>
砕石基礎	0.6H+0.50 m <sup>2</sup>
足場(枠組)	H 掛m <sup>2</sup>
足場(単管)	1.169H 掛m <sup>2</sup>
目地	コンクリートt/10 m <sup>2</sup>
水抜きパイプ	コンクリートt/1.6 m

坂路擁壁 S=1:50



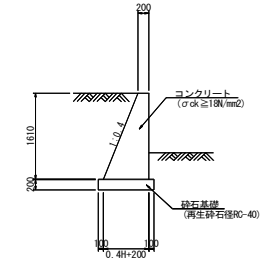
1.0m当り	
名称	数量
コンクリート	0.20H <sup>2</sup> +0.2H m <sup>3</sup>
型枠	2.077H m <sup>2</sup>
砕石基礎	0.4H+0.40 m <sup>2</sup>
足場(枠組)	H 掛m <sup>2</sup>
足場(単管)	1.077H 掛m <sup>2</sup>
目地	コンクリートt/10 m <sup>2</sup>
水抜きパイプ	コンクリートt/1.6 m

舗装止擁壁 S=1:20



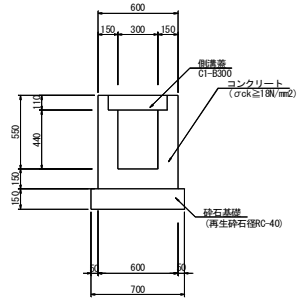
10.0m当り	
名称	数量
コンクリート	0.800 m <sup>3</sup>
型枠	8.000 m <sup>2</sup>
砕石基礎	3.00 m <sup>2</sup>
目地	0.008 m <sup>2</sup>

2号土留め壁 S=1:50



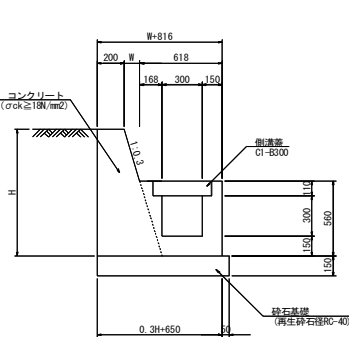
1.0m当り	
名称	数量
コンクリート	0.840 m <sup>3</sup>
型枠	3.344 m <sup>2</sup>
砕石基礎	1.04 m <sup>2</sup>
足場(枠組)	H 掛m <sup>2</sup>
足場(単管)	1.077H 掛m <sup>2</sup>
目地	コンクリートt/10 m <sup>2</sup>
水抜きパイプ	コンクリートt/1.6 m

1号U型側溝 S=1:20



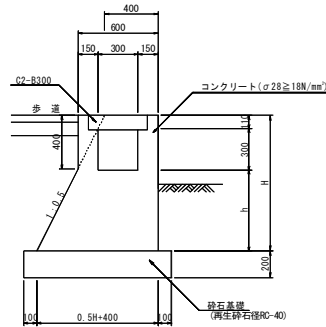
10.0m当り	
名称	数量
コンクリート	2.396 m <sup>3</sup>
型枠	28.00 m <sup>2</sup>
砕石基礎	7.00 m <sup>2</sup>
側溝蓋	20.0 枚
目地	0.24 m <sup>2</sup>

2号U型側溝 S=1:20



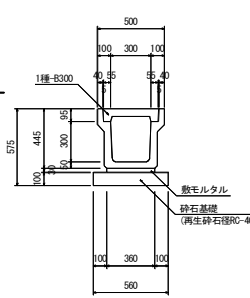
1.0m当り	
名称	数量
コンクリート	0.3H <sup>2</sup> +0.2H+0.161 m <sup>3</sup>
型枠	2.044H+1.38 m <sup>2</sup>
砕石基礎	0.3H+0.70 m <sup>2</sup>
側溝蓋	2.0 枚
目地	コンクリートt/10 m <sup>2</sup>

3号U型側溝 S=1:20



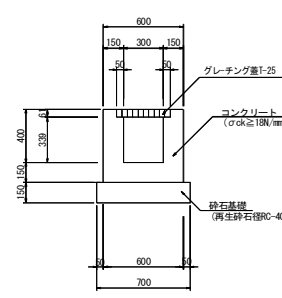
1.0m当り	
名称	数量
コンクリート	0.5H <sup>2</sup> +0.4H+0.221 m <sup>3</sup>
型枠	2.118H+1.63 m <sup>2</sup>
砕石基礎	0.5H+0.6 m <sup>2</sup>
側溝蓋	2.0 枚
目地	コンクリートt/10 m <sup>2</sup>

1号PU側溝 S=1:20



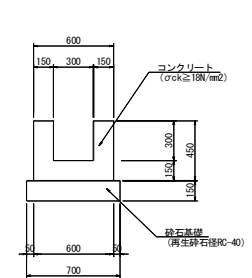
10.0m当り	
名称	数量
プレキャスト型枠	5.0 基
側溝蓋	20.0 枚
敷モルタル	0.11 m <sup>3</sup>
砕石基礎	5.60 m <sup>2</sup>

1号横断溝 S=1:20



10.0m当り	
名称	数量
コンクリート	2.039 m <sup>3</sup>
型枠	20.78 m <sup>2</sup>
砕石基礎	7.00 m <sup>2</sup>
グレーチング	10.0 枚
目地	0.20 m <sup>2</sup>

1号U型水路 S=1:20



10.0m当り	
名称	数量
コンクリート	1.800 m <sup>3</sup>
型枠	18.00 m <sup>2</sup>
砕石基礎	7.00 m <sup>2</sup>
目地	0.18 m <sup>2</sup>

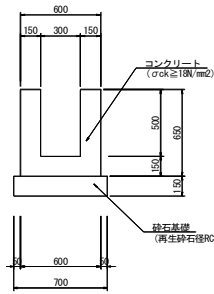
【実施設計図面】

工事名	R1徳環 徳島環状線 徳・国府 道路改良工事(3)
路線名等	徳島環状線
工事箇所	徳島市国府町川原田(第3分割)
図面名	構造図(その1)
縮尺	図示 図面番号 8 / 22
会社名	
事業者名	徳島県東部県土整備局(徳島)



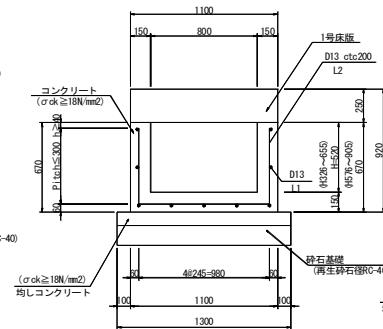
# 構造図(その2)

2号U型水路 S=1:20



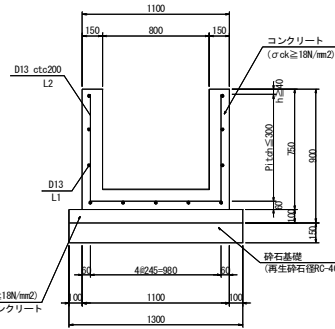
10.0m当り	
名称	数量
コンクリート	2.400 m³
型枠	26.00 m²
砕石基礎	7.00 m²
目地	0.24 m³

3号U型水路 S=1:20



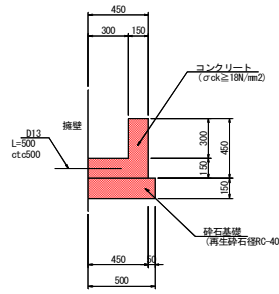
10.0m当り	
名称	数量
コンクリート	3.210 m³
型枠	23.80 m²
砕石基礎	12.00 m²
目地	0.32 m³
均しコンクリート	1.300 kg
均し型枠	2.00 m²
鉄筋(D13)	195.0 kg

4号U型水路 S=1:20



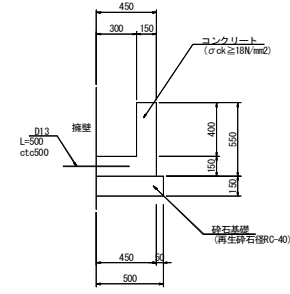
10.0m当り	
名称	数量
コンクリート	3.900 m³
型枠	36.00 m²
砕石基礎	13.00 m²
目地	0.39 m³
均しコンクリート	1.300 kg
均し型枠	2.00 m²
鉄筋(D13)	237.8 kg

1号L型水路 S=1:20



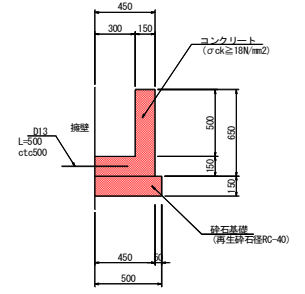
10.0m当り	
名称	数量
コンクリート	1.125 m³
型枠	9.00 m²
砕石基礎	5.00 m²
目地	0.113 m³

2号L型水路 S=1:20



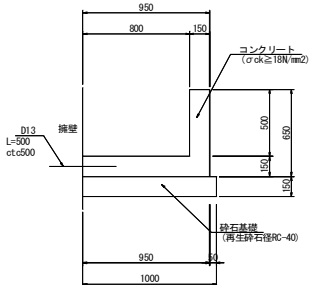
10.0m当り	
名称	数量
コンクリート	1.275 m³
型枠	11.00 m²
砕石基礎	5.00 m²
目地	0.128 m³

3号L型水路 S=1:20



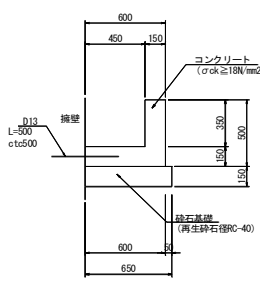
10.0m当り	
名称	数量
コンクリート	1.425 m³
型枠	13.00 m²
砕石基礎	5.00 m²
目地	0.143 m³

4号L型水路 S=1:20



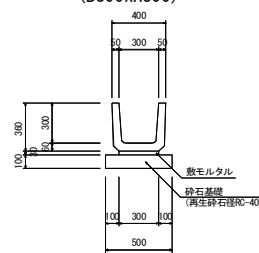
10.0m当り	
名称	数量
コンクリート	2.175 m³
型枠	13.00 m²
砕石基礎	10.00 m²
目地	0.218 m³

5号L型水路 S=1:20



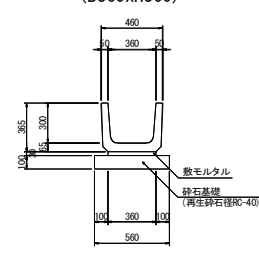
10.0m当り	
名称	数量
コンクリート	1.425 m³
型枠	10.00 m²
砕石基礎	6.50 m²
目地	0.143 m³

U字溝 (B300xH300) S=1:20



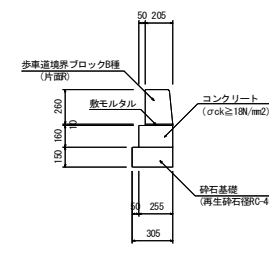
10.0m当り	
名称	数量
プレキャスト型枠	16.5 個
敷モルタル	0.09 m³
砕石基礎	5.00 m²

U字溝 (B360xH300) S=1:20



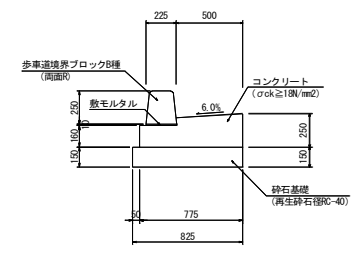
10.0m当り	
名称	数量
プレキャスト型枠	16.5 個
敷モルタル	0.11 m³
砕石基礎	5.60 m²

縁石工 S=1:20



10.0m当り	
名称	数量
コンクリート	0.408 m³
型枠	3.20 m²
敷モルタル	0.020 m³
砕石基礎	3.05 m²
歩車道境界ブロック	16.5 個

1号 gutter S=1:20



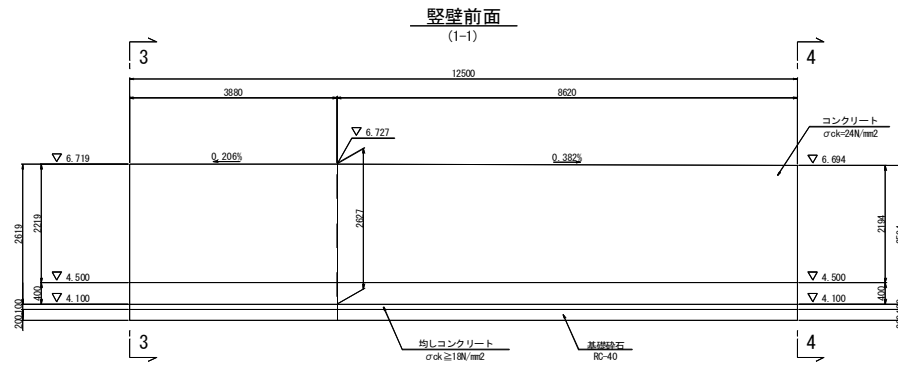
10.0m当り	
名称	数量
コンクリート	1.615 m³
型枠	4.10 m²
敷モルタル	0.023 m³
砕石基礎	8.25 m²
歩車道境界ブロック	16.5 個
目地	0.162 m³

【実施設計図面】

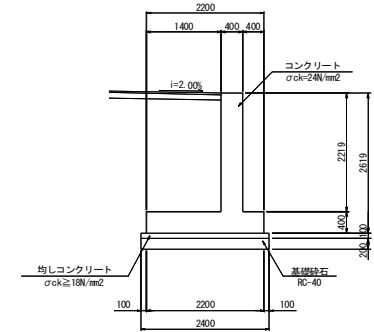
工事名	R1 徳島環状線 徳・国府 道路改良工事(3)
路線名等	徳島環状線
工事箇所	徳島市国府町川原田(第3分割)
図面名	構造図(その2)
縮尺	図示 図面番号 9 / 22
会社名	
事業者名	徳島県東部県土整備局(徳島)



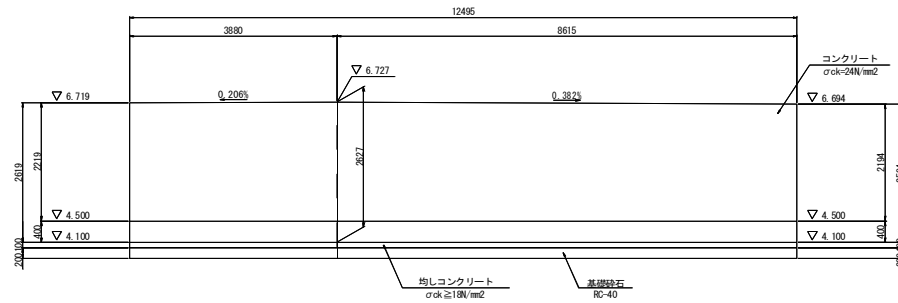
# 逆T式擁壁構造図(2) S=1:50 (Bブロック)



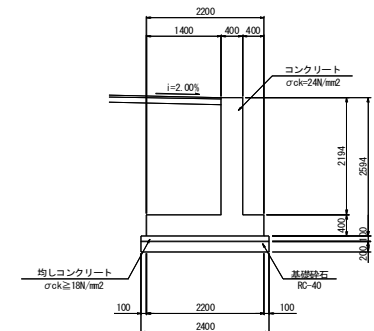
断面図 (3-3)



縦壁背面 (2-2)



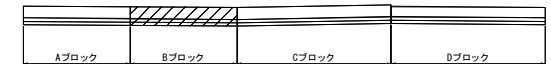
断面図 (4-4)



底板



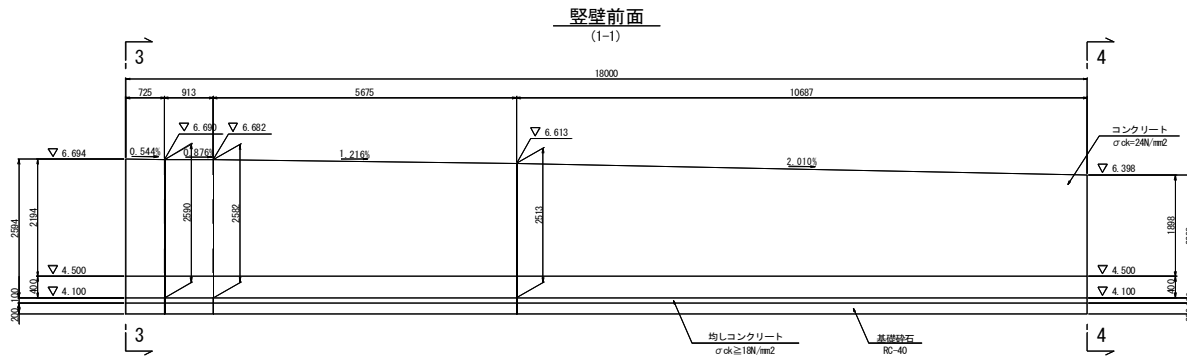
位置図



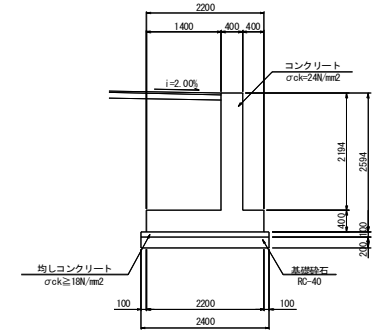
【実施設計図面】

工事名	R1徳環 徳島環状線 徳・国府 道路改良工事(3)		
路線名等	徳島環状線		
工事箇所	徳島市国府町川原田(第3分割)		
図面名	逆T式擁壁構造図(2)		
縮尺	1:50	図面番号	11 / 22
会社名			
事業者名	徳島県東部県土整備局〈徳島〉		

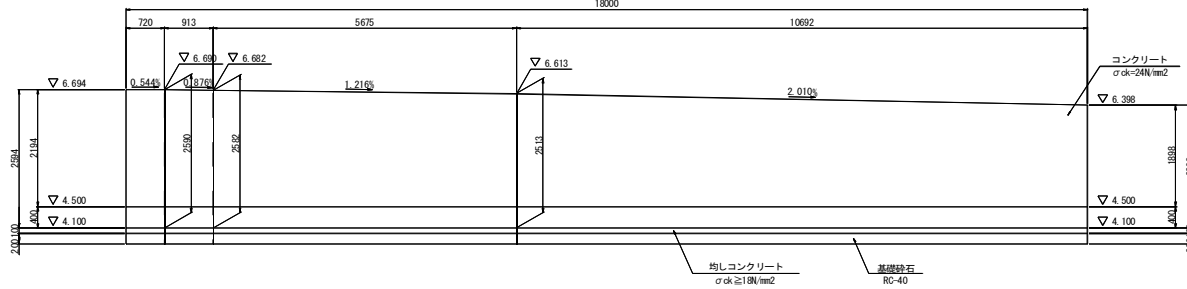
# 逆T式擁壁構造図(3) S=1:50 (Cブロック)



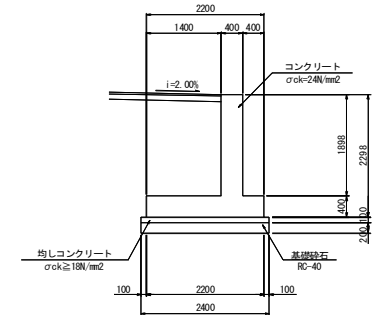
断面図 (3-3)



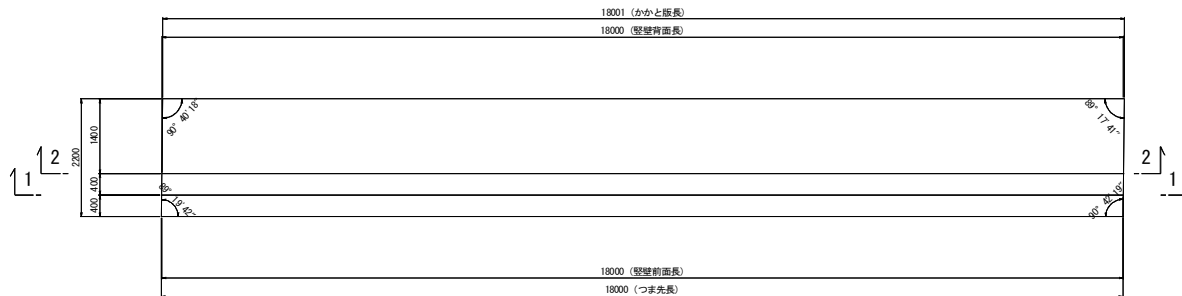
縦壁背面 (2-2)



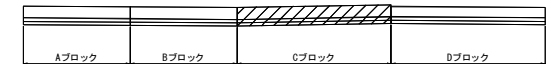
断面図 (4-4)



底板



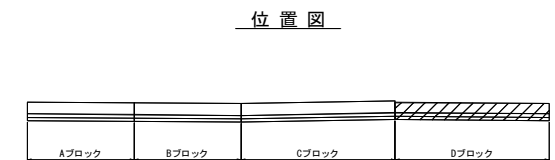
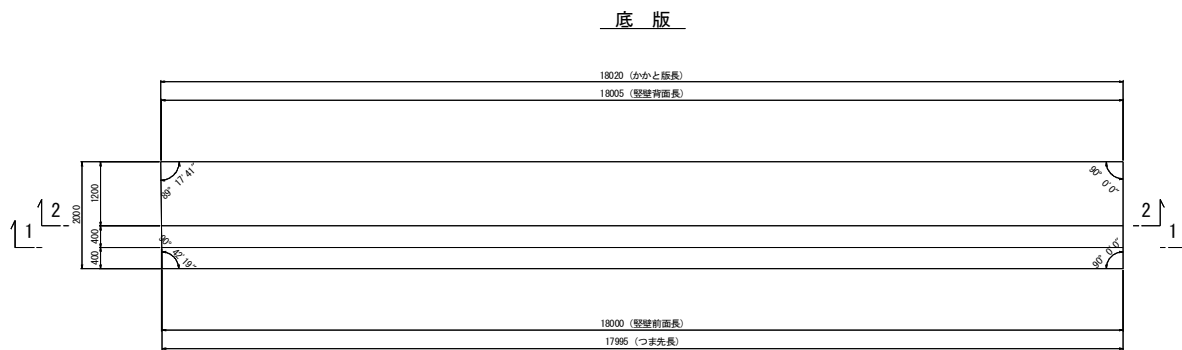
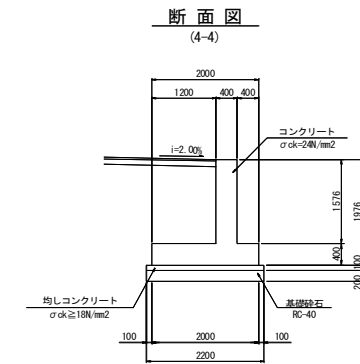
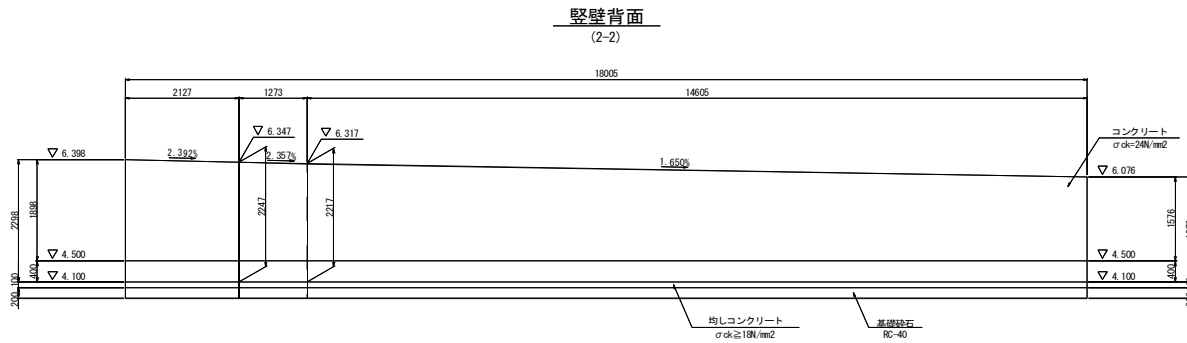
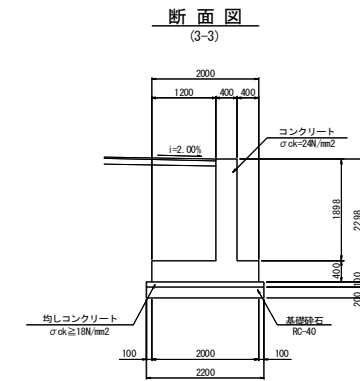
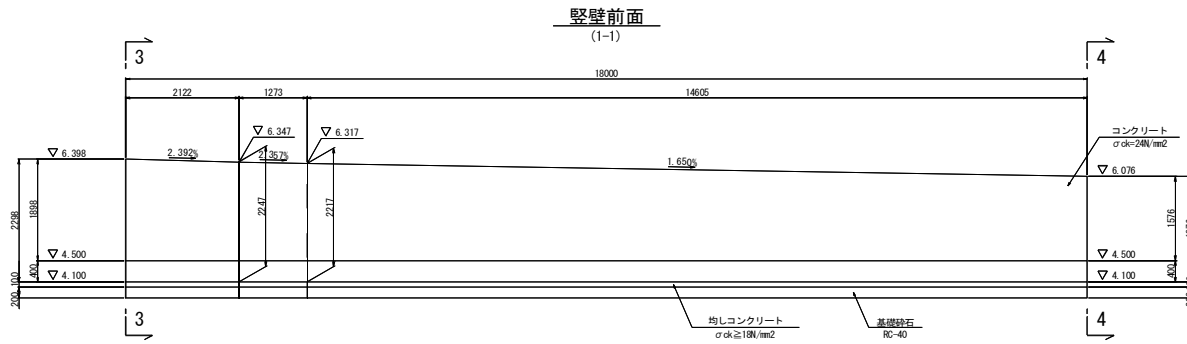
位置図



【実施設計図面】

工事名	R1徳環 徳島環状線 徳・国府 道路改良工事(3)		
路線名等	徳島環状線		
工事箇所	徳島市国府町川原田(第3分割)		
図面名	逆T式擁壁構造図(3)		
縮尺	1:50	図面番号	12 / 22
会社名			
事業者名	徳島県東部県土整備局〈徳島〉		

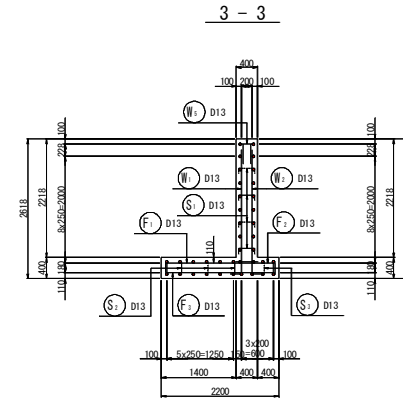
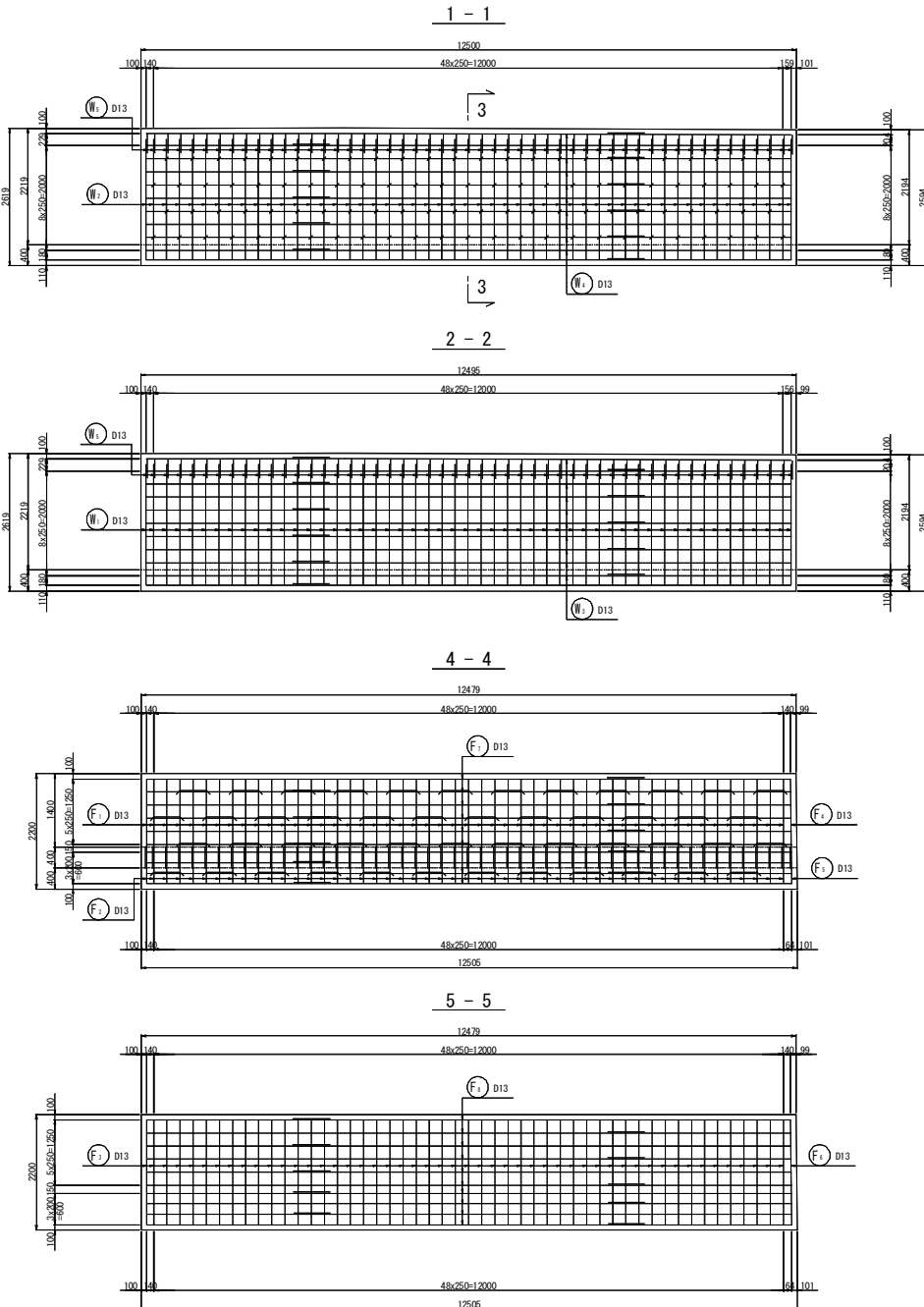
# 逆T式擁壁構造図(4) S=1:50 (Dブロック)



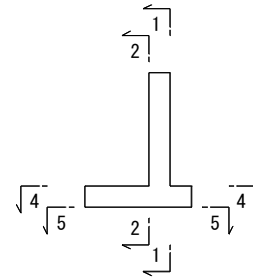
**【実施設計図面】**

工事名	R1徳環 徳島環状線 徳・国府 道路改良工事(3)		
路線名等	徳島環状線		
工事箇所	徳島市国府町川原田(第3分割)		
図面名	逆T式擁壁構造図(4)		
縮尺	1:50	図面番号	13 / 22
会社名			
事業者名	徳島県東部県土整備局〈徳島〉		

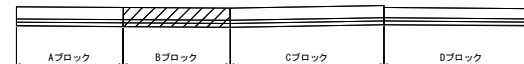
# Bブロック逆T式擁壁配筋図(1) S=1:50



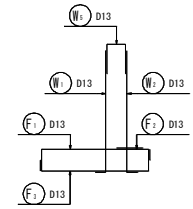
マーク図



位置図

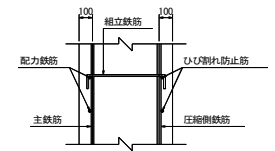


鉄筋組立図

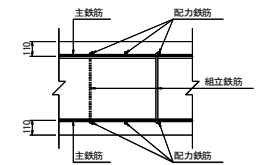


かぶり詳細図

たて壁部



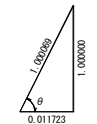
底板部



斜比

右側

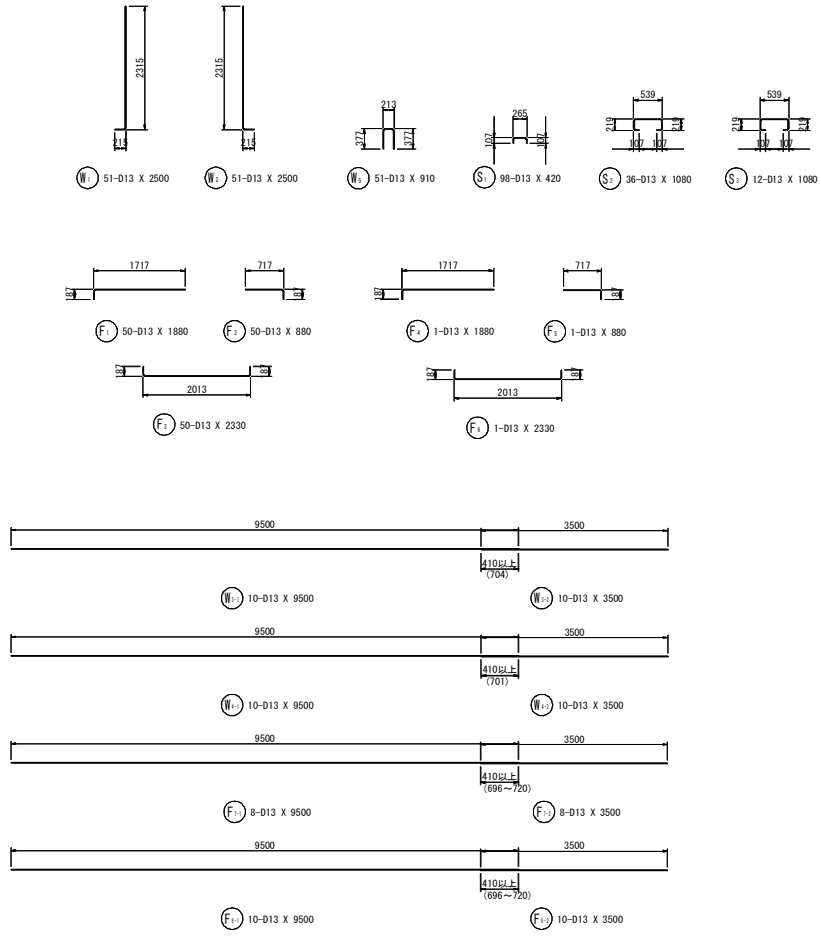
$\theta = 89^\circ 19' 42''$



【実施設計図面】

工事名	R1徳環 徳島環状線 徳・国府 道路改良工事(3)
路線名等	徳島環状線
工事箇所	徳島市国府町川原田(第3分割)
図面名	Bブロック逆T式擁壁配筋図(1)
縮尺	1:50 図面番号 14 / 22
会社名	
事業者名	徳島県東部県土整備局〈徳島〉

# Bブロック逆T式擁壁配筋図(2) S=1:50



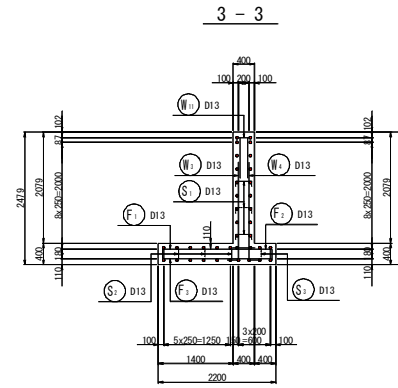
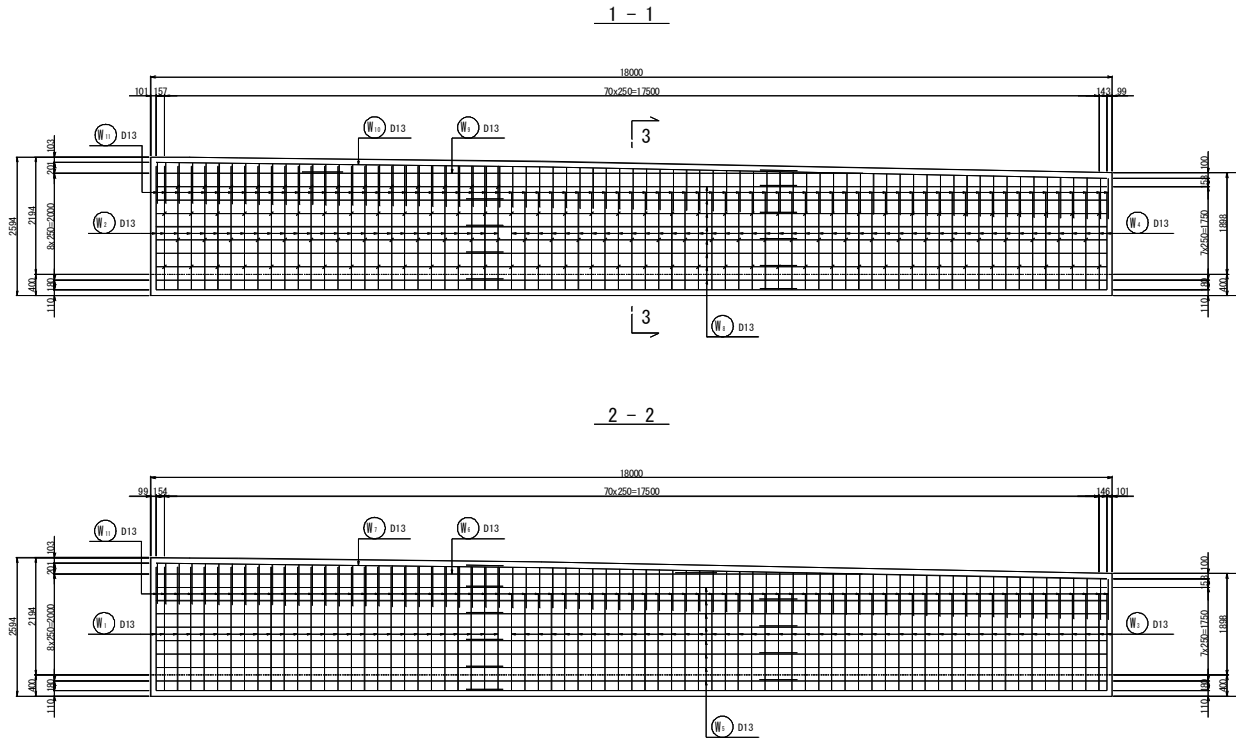
鉄筋質量表 (SD345)

種別	径	長さ	本数	単位質量	一本当り質量	質量	備考
W <sub>1</sub>	D13	2500	51	0.995	2.49	127	┆
W <sub>2</sub>	D13	2500	51	0.995	2.49	127	┆
W <sub>3</sub>	D13	9500	10	0.995	9.45	95	┆
W <sub>4</sub>	D13	3500	10	0.995	3.48	35	┆
W <sub>5</sub>	D13	9500	10	0.995	9.45	95	┆
W <sub>6</sub>	D13	3500	10	0.995	3.48	35	┆
W <sub>7</sub>	D13	910	51	0.995	0.91	46	┆
						560	
F <sub>1</sub>	D13	1880	50	0.995	1.87	94	┆
F <sub>2</sub>	D13	880	50	0.995	0.88	44	┆
F <sub>3</sub>	D13	2330	50	0.995	2.32	116	┆
F <sub>4</sub>	D13	1880	1	0.995	1.87	2	┆
F <sub>5</sub>	D13	880	1	0.995	0.88	1	┆
F <sub>6</sub>	D13	2330	1	0.995	2.32	2	┆
F <sub>7</sub>	D13	9500	8	0.995	9.45	76	┆
F <sub>8</sub>	D13	3500	8	0.995	3.48	28	┆
F <sub>9</sub>	D13	9500	10	0.995	9.45	95	┆
F <sub>10</sub>	D13	3500	10	0.995	3.48	35	┆
						493	
S <sub>1</sub>	D13	420	98	0.995	0.42	41	┆
S <sub>2</sub>	D13	1080	36	0.995	1.07	39	┆
S <sub>3</sub>	D13	1080	12	0.995	1.07	13	┆
						93	
合計 D13				1146	kg		
総質量				1146	kg		

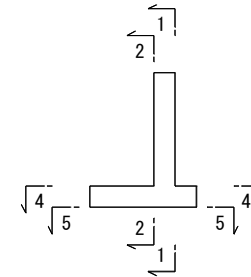
【実施設計図面】

工事名	R1徳環 徳島環状線 徳・国府 道路改良工事(3)		
路線名等	徳島環状線		
工事箇所	徳島市国府町川原田(第3分割)		
図面名	Bブロック逆T式擁壁配筋図(2)		
縮尺	1:50	図面番号	15 / 22
会社名			
事業者名	徳島県東部県土整備局〈徳島〉		

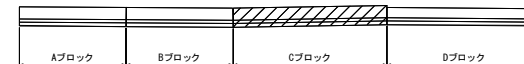
# Cブロック逆T式擁壁配筋図(1) S=1:50



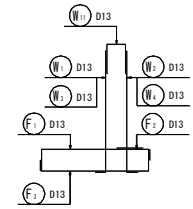
マーク図



位置図

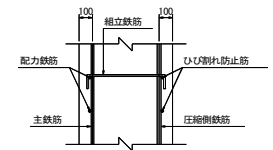


鉄筋組立図

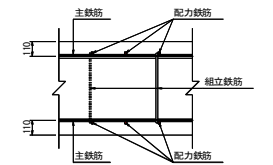


かぶり詳細図

たて壁部

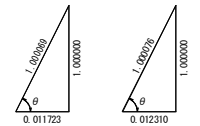


底版部



斜比

左側  $\theta=89^\circ 19' 42''$       右側  $\theta=89^\circ 17' 41''$



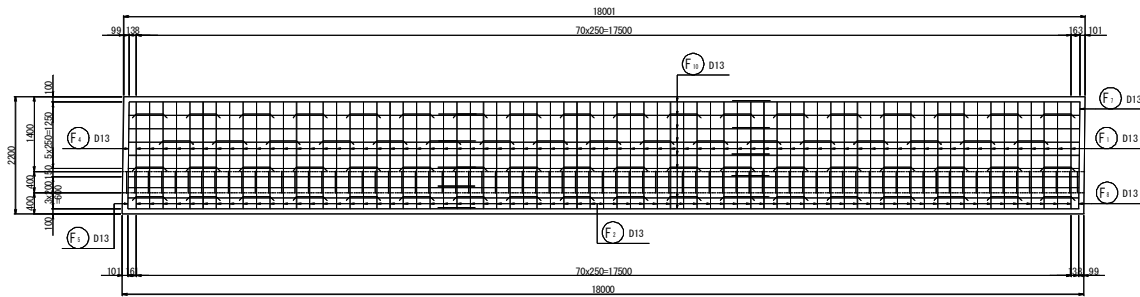
【実施設計図面】

工事名	R1徳環 徳島環状線 徳・国府 道路改良工事(3)
路線名等	徳島環状線
工事箇所	徳島市国府町川原田(第3分割)
図面名	Cブロック逆T式擁壁配筋図(1)
縮尺	1:50 図面番号 16 / 22
会社名	
事業者名	徳島県東部県土整備局〈徳島〉

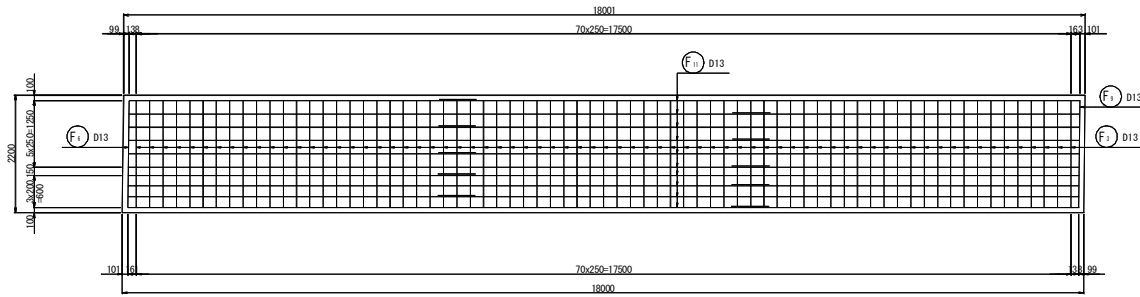


# Cブロック逆T式擁壁配筋図(2) S=1:50

4 - 4



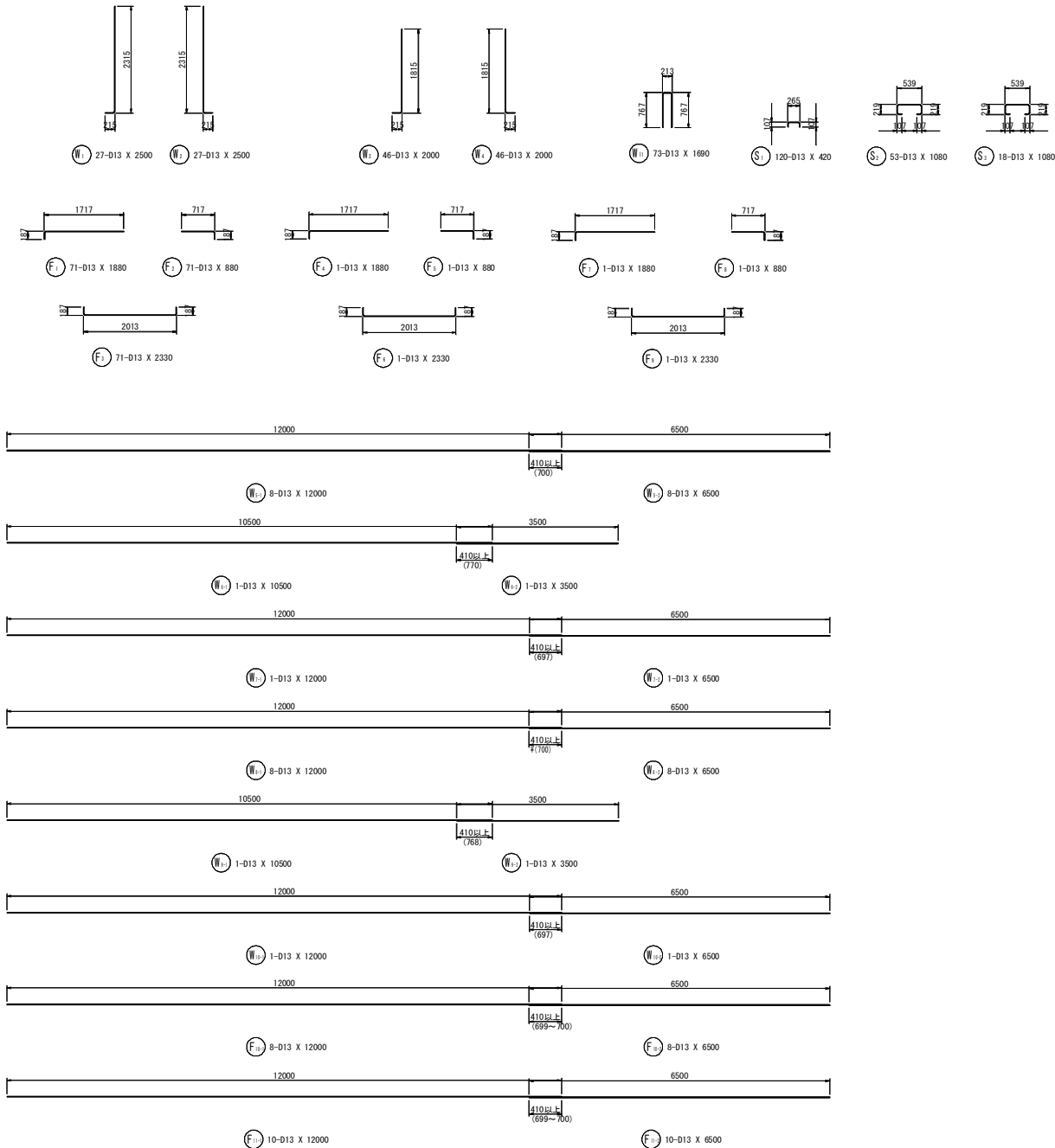
5 - 5



【実施設計図面】

工事名	R1徳環 徳島環状線 徳・国府 道路改良工事(3)		
路線名等	徳島環状線		
工事箇所	徳島市国府町川原田(第3分割)		
図面名	Cブロック逆T式擁壁配筋図(2)		
縮尺	1:50	図面番号	17 / 22
会社名			
事業者名	徳島県東部県土整備局〈徳島〉		

# Cブロック逆T式擁壁配筋図(3) S=1:50



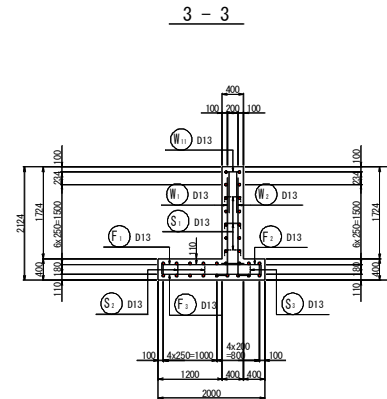
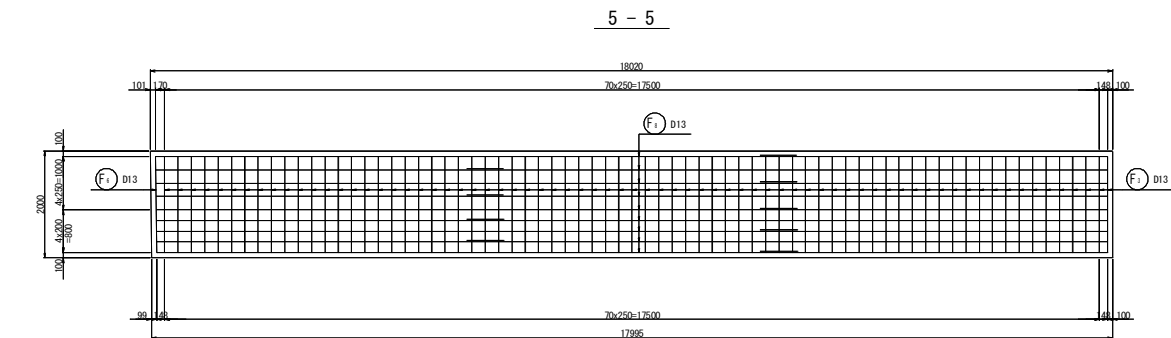
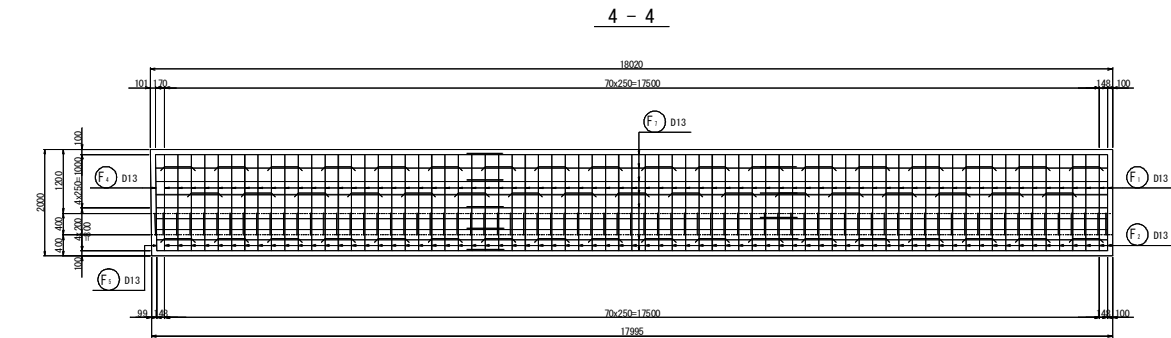
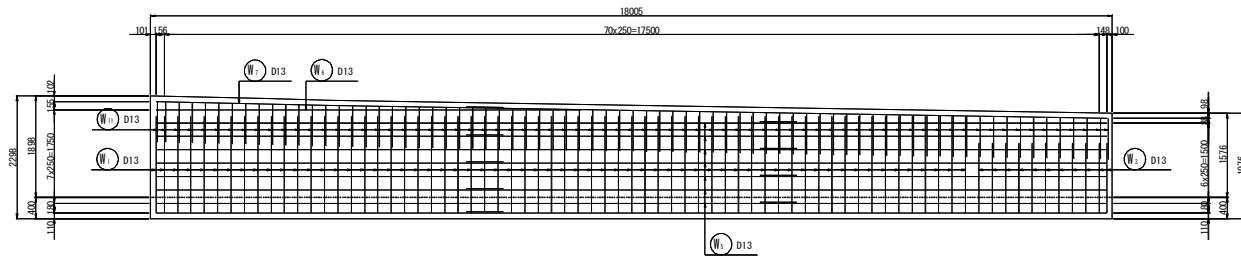
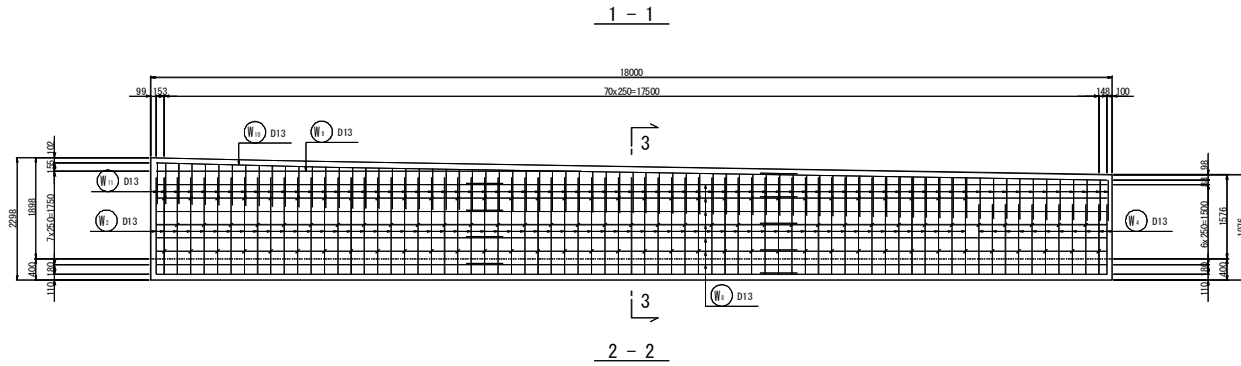
鉄筋質量表 (SD345)

種別	径	長さ	本数	単位質量	一本当り質量	質量	摘要
W <sub>1</sub>	D13	2500	27	0.995	2.49	67	┌
W <sub>2</sub>	D13	2500	27	0.995	2.49	67	┌
W <sub>3</sub>	D13	2000	46	0.995	1.99	92	┌
W <sub>4</sub>	D13	2000	46	0.995	1.99	92	┌
W <sub>5-1</sub>	D13	12000	8	0.995	11.94	96	┌
W <sub>5-2</sub>	D13	6500	8	0.995	6.47	52	┌
W <sub>6-1</sub>	D13	10500	1	0.995	10.45	10	┌
W <sub>6-2</sub>	D13	3500	1	0.995	3.48	3	┌
W <sub>7-1</sub>	D13	12000	1	0.995	11.94	12	┌
W <sub>7-2</sub>	D13	6500	1	0.995	6.47	6	┌
W <sub>8-1</sub>	D13	12000	8	0.995	11.94	96	┌
W <sub>8-2</sub>	D13	6500	8	0.995	6.47	52	┌
W <sub>9-1</sub>	D13	10500	1	0.995	10.45	10	┌
W <sub>9-2</sub>	D13	3500	1	0.995	3.48	3	┌
W <sub>10-1</sub>	D13	12000	1	0.995	11.94	12	┌
W <sub>10-2</sub>	D13	6500	1	0.995	6.47	6	┌
W <sub>11</sub>	D13	1690	73	0.995	1.68	123	┌
799							
F <sub>1</sub>	D13	1880	71	0.995	1.87	133	┌
F <sub>2</sub>	D13	880	71	0.995	0.88	62	┌
F <sub>3</sub>	D13	2330	71	0.995	2.32	165	┌
F <sub>4</sub>	D13	1880	1	0.995	1.87	2	┌
F <sub>5</sub>	D13	880	1	0.995	0.88	1	┌
F <sub>6</sub>	D13	2330	1	0.995	2.32	2	┌
F <sub>7</sub>	D13	1880	1	0.995	1.87	2	┌
F <sub>8</sub>	D13	880	1	0.995	0.88	1	┌
F <sub>9</sub>	D13	2330	1	0.995	2.32	2	┌
F <sub>10-1</sub>	D13	12000	8	0.995	11.94	96	┌
F <sub>10-2</sub>	D13	6500	8	0.995	6.47	52	┌
F <sub>11-1</sub>	D13	12000	10	0.995	11.94	119	┌
F <sub>11-2</sub>	D13	6500	10	0.995	6.47	65	┌
702							
S <sub>1</sub>	D13	420	120	0.995	0.42	50	┌
S <sub>2</sub>	D13	1080	53	0.995	1.07	57	┌
S <sub>3</sub>	D13	1080	18	0.995	1.07	19	┌
126							
合計 D13				1627	kg		
総質量				1627	kg		

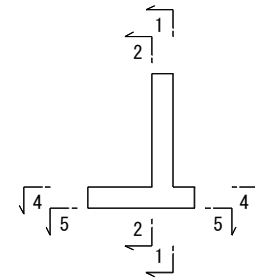
【実施設計図面】

工事名	R1徳環 徳島環状線 徳・国府 道路改良工事(3)		
路線名等	徳島環状線		
工事箇所	徳島市国府町川原田(第3分割)		
図面名	Cブロック逆T式擁壁配筋図(3)		
縮尺	1:50	図面番号	18 / 22
会社名			
事業者名	徳島県東部県土整備局〈徳島〉		

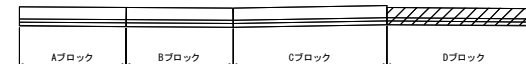
# Dブロック逆T式擁壁配筋図(1) S=1:50



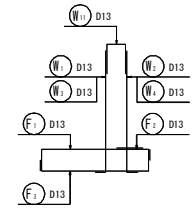
マーク図



位置図

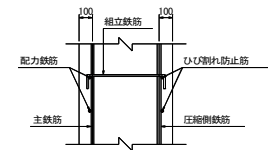


鉄筋組立図

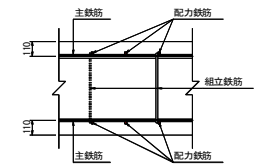


かぶり詳細図

たて壁部

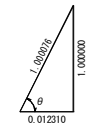


底板部



斜比

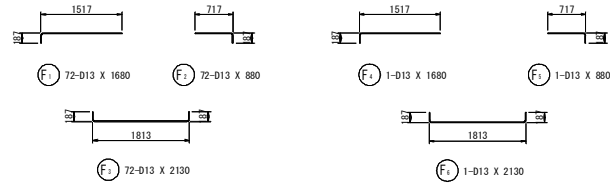
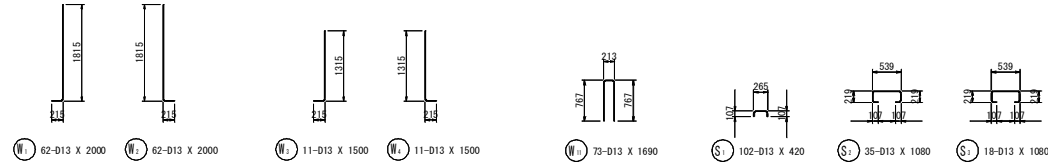
左側  
θ=89° 17' 41"



【実施設計図面】

工事名	R1徳環 徳島環状線 徳・国府 道路改良工事(3)
路線名等	徳島環状線
工事箇所	徳島市国府町川原田(第3分割)
図面名	Dブロック逆T式擁壁配筋図(1)
縮尺	1:50 図面番号 19 / 22
会社名	
事業者名	徳島県東部県土整備局〈徳島〉

# Dブロック逆T式擁壁配筋図(2) S=1:50



鉄筋質量表 (SD345)

種別	径	長さ	本数	単位質量	一本当り質量	質量	摘要
W <sub>1</sub>	D13	2000	62	0.995	1.99	123	J
W <sub>2</sub>	D13	2000	62	0.995	1.99	123	I
W <sub>3</sub>	D13	1500	11	0.995	1.49	16	J
W <sub>4</sub>	D13	1500	11	0.995	1.49	16	I
W <sub>5+1</sub>	D13	12000	7	0.995	11.94	84	—
W <sub>5+2</sub>	D13	6500	7	0.995	6.47	45	—
W <sub>6</sub>	D13	7970	1	0.995	7.93	8	—
W <sub>7+1</sub>	D13	12000	1	0.995	11.94	12	—
W <sub>7+2</sub>	D13	6500	1	0.995	6.47	6	—
W <sub>8+1</sub>	D13	12000	7	0.995	11.94	84	—
W <sub>8+2</sub>	D13	6500	7	0.995	6.47	45	—
W <sub>9</sub>	D13	7970	1	0.995	7.93	8	—
W <sub>10+1</sub>	D13	12000	1	0.995	11.94	12	—
W <sub>10+2</sub>	D13	6500	1	0.995	6.47	6	—
W <sub>11</sub>	D13	1690	73	0.995	1.68	123	I
711							
F <sub>1</sub>	D13	1680	72	0.995	1.67	120	—
F <sub>2</sub>	D13	880	72	0.995	0.88	63	J
F <sub>3</sub>	D13	2130	72	0.995	2.12	153	J
F <sub>4</sub>	D13	1680	1	0.995	1.67	2	—
F <sub>5</sub>	D13	880	1	0.995	0.88	1	J
F <sub>6</sub>	D13	2130	1	0.995	2.12	2	—
F <sub>7+1</sub>	D13	12000	7	0.995	11.94	84	—
F <sub>7+2</sub>	D13	6500	7	0.995	6.47	45	—
F <sub>8+1</sub>	D13	12000	9	0.995	11.94	107	—
F <sub>8+2</sub>	D13	6500	9	0.995	6.47	58	—
635							
S <sub>1</sub>	D13	420	102	0.995	0.42	43	J
S <sub>2</sub>	D13	1080	35	0.995	1.07	37	J
S <sub>3</sub>	D13	1080	18	0.995	1.07	19	J
99							
合計 D13							1445 kg
総質量							1445 kg

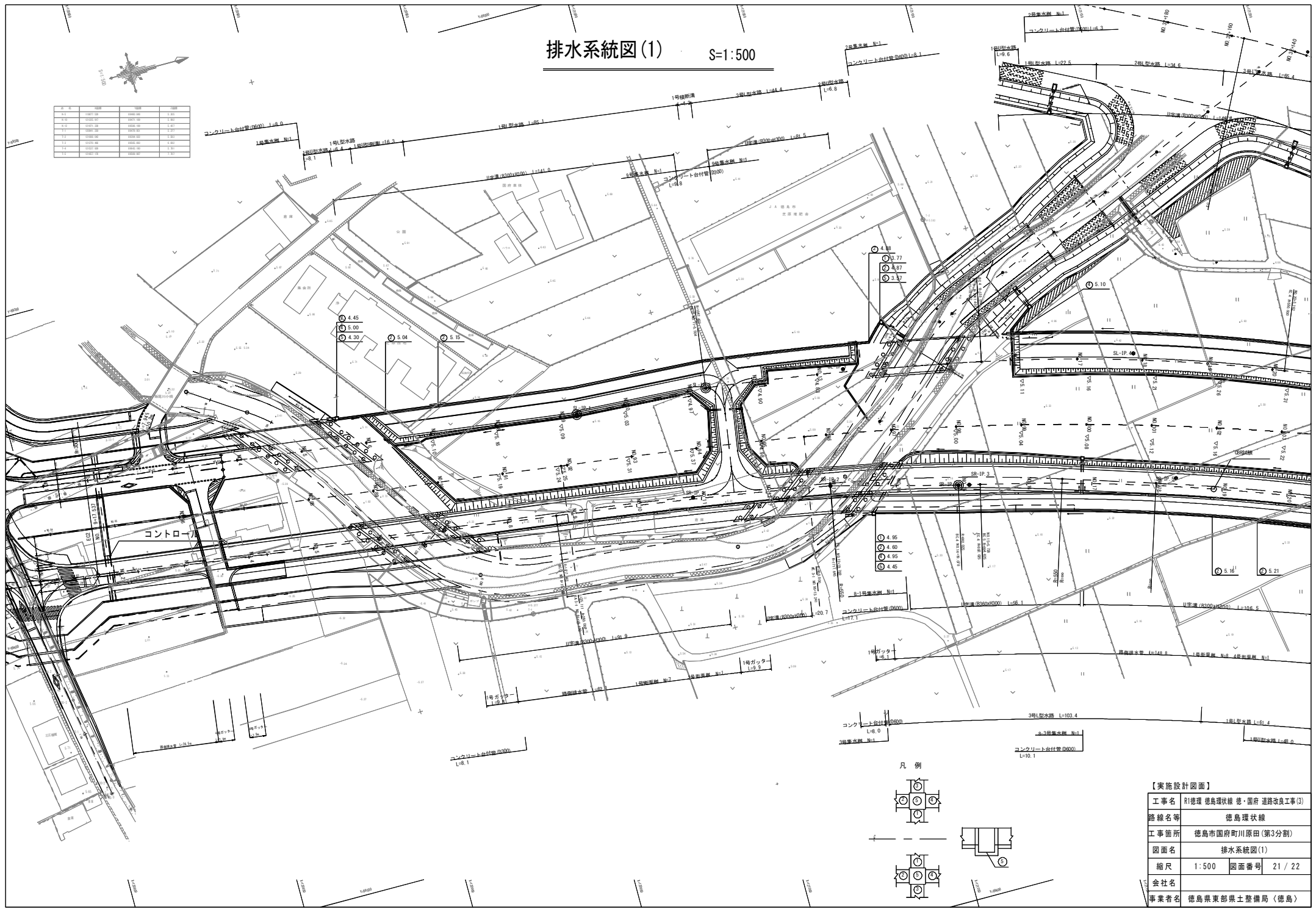
【実施設計図面】

工事名	R1徳環 徳島環状線 徳・国府 道路改良工事(3)		
路線名等	徳島環状線		
工事箇所	徳島市国府町川原田(第3分割)		
図面名	Dブロック逆T式擁壁配筋図(2)		
縮尺	1:50	図面番号	20 / 22
会社名			
事業者名	徳島県東部県土整備局〈徳島〉		

# 排水系統図(1)

S=1:500

区画番号	面積	容積	高さ
1-1	1,000.00	1,000.00	1.00
1-2	1,000.00	1,000.00	1.00
1-3	1,000.00	1,000.00	1.00
1-4	1,000.00	1,000.00	1.00
1-5	1,000.00	1,000.00	1.00
1-6	1,000.00	1,000.00	1.00
1-7	1,000.00	1,000.00	1.00
1-8	1,000.00	1,000.00	1.00
1-9	1,000.00	1,000.00	1.00
1-10	1,000.00	1,000.00	1.00



凡例



【実施設計図面】	
工事名	R1徳環 徳島環状線 徳・国府 道路改良工事(3)
路線名等	徳島環状線
工事箇所	徳島市国府町川原田(第3分割)
図面名	排水系統図(1)
縮尺	1:500 図面番号 21 / 22
会社名	
事業者名	徳島県東部県土整備局(徳島)

# 排水系統図(2)

S=1:500

## 【実施設計図面】

工事名	R1徳環 徳島環状線 徳・国府 道路改良工事(3)		
路線名等	徳島環状線		
工事箇所	徳島市国府町川原田(第3分割)		
図面名	排水系統図(2)		
縮尺	1:500	図面番号	22 / 22
会社名			
事業者名	徳島県東部県土整備局(徳島)		

凡例

